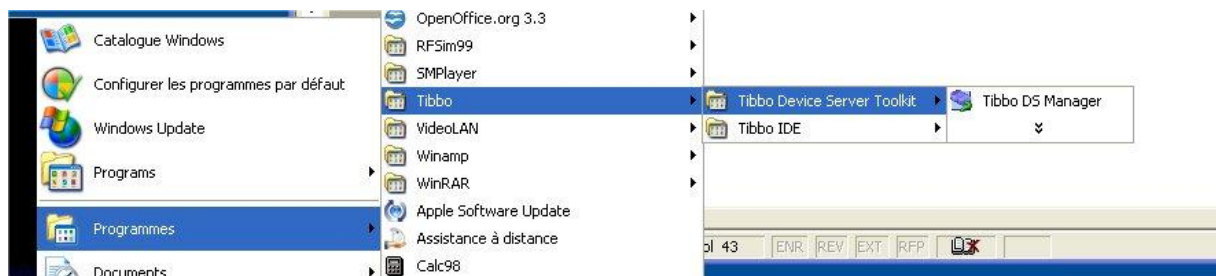


Procédure de configuration des tiroirs HYTEM sur réseau.

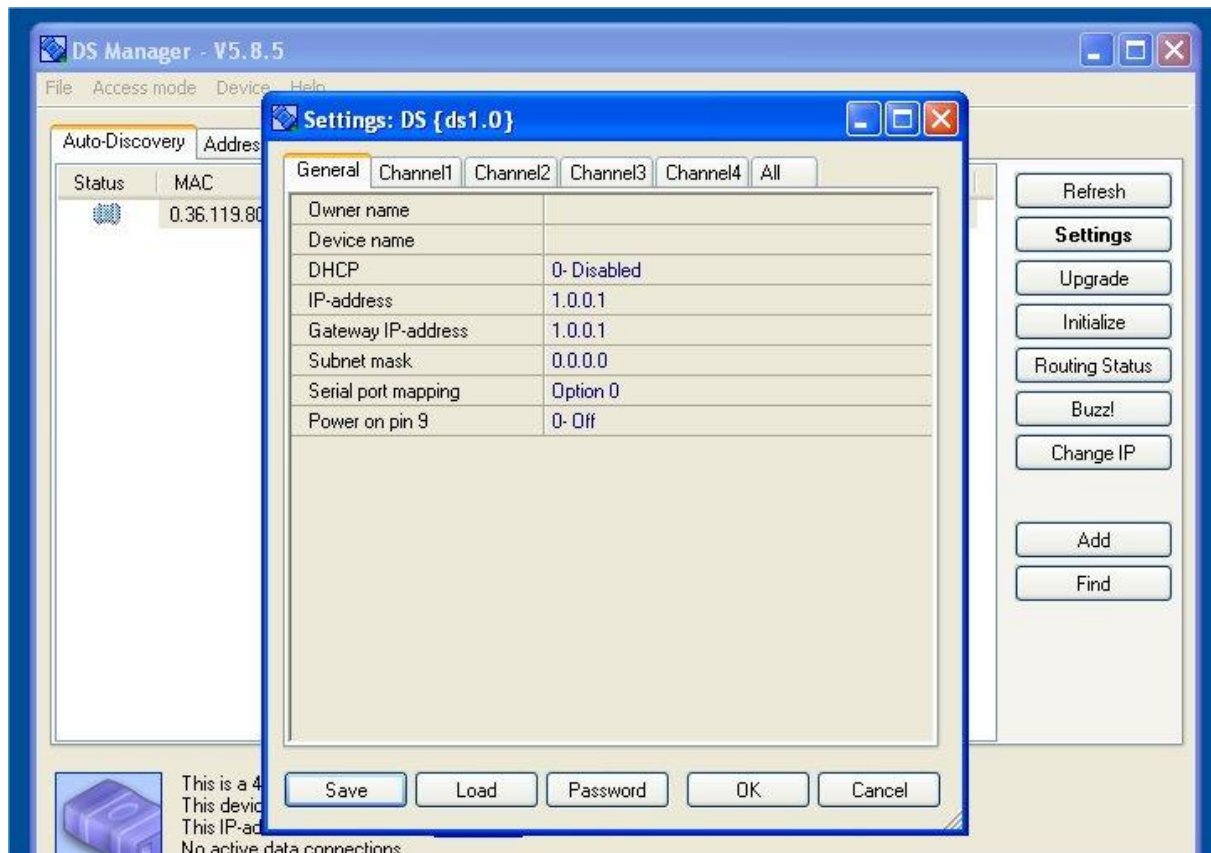
Installer, si ce n'est déjà fait le logiciel TDST (Tibbo server device toolkit)



Lancer l'application sur votre ordinateur « TIBBO DS MANAGER »



Le Tibbo doit apparaître en bleu dans le « Status » sinon cliquer sur « Refresh »
Cliquer alors sur « Settings »



Le tiroir doit apparaître en bleu.

Avec l'aide de votre administrateur réseau, vous pouvez maintenant configurer le tiroir HYTEM pour votre LAN :

DHCP ou fixe, IP, masque.....

EN AUCUN CAS, VOUS NE DEVEZ MODIFIER D'AUTRES CASES

QUE :

DHCP

IP-Address

Gateway IP-address

Subnet mask